

HOTPOT®

Tipsheet

Befestigung des Kolliers

Wenn sie ein schönes Glasstück gemacht haben dass sie gerne als Kollier verwenden möchten, müssen sie einen Weg finden es zusammenzufügen, so dass sie eine Schnur befestigen können. Das kann auf verschiedenen Wegen geschehen, wir zeigen ihnen hier ein paar Möglichkeiten.

ÖSEN

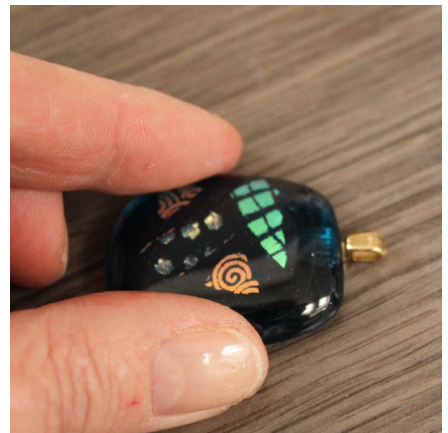
Der einfachste Weg ist es eine silberne oder goldene Öse zu verwenden, welche für diesen Zweck verfügbar ist. Dieser Weg hat den Vorteil dass sie während des Brennens diesbezüglich nichts beachten müssen. Meist verwendet man ein undurchsichtiges Glas da man nachher die Öse nicht durch das Glas durchsehen möchte. Sie können die Öse auf der Rückseite mit starken 2 Komponenten Kleber oder mit Turbo Kleber anbringen.



Ösen sind in Silber und Gold erhältlich



Tragen sie den Kleber auf



Platzieren sie das Glas auf der Öse.



Rückseite



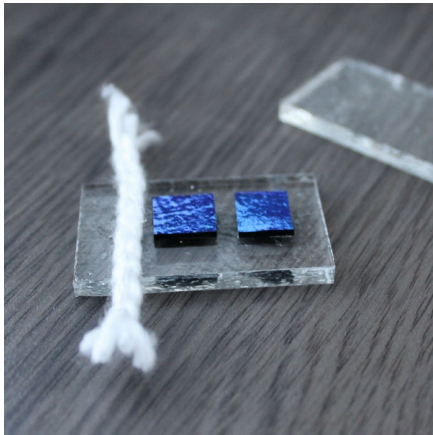
sauber verarbeitet



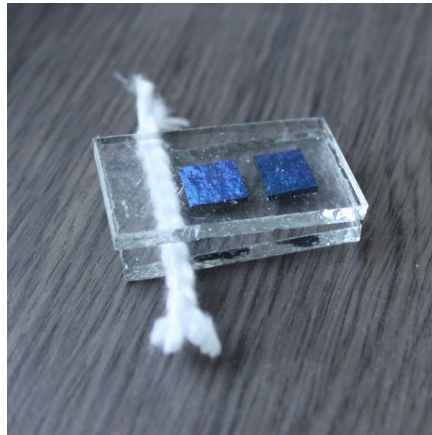
Endergebnis

KANAL

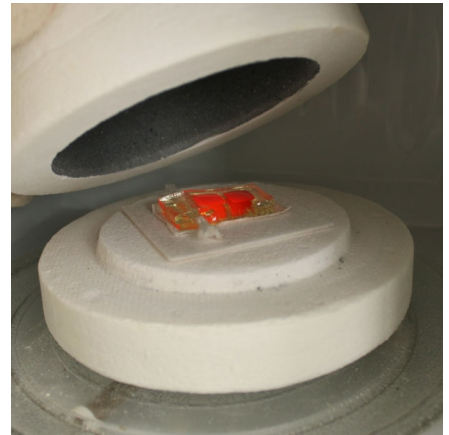
Eine andere Möglichkeit ist es einen Kanal durch das Glas zu formen um später eine Schnur/Kette aus Leder oder Metall durchzuführen. Natürlich muss der Kanal vor dem Brennen vorbereitet werden. Wir verwenden dafür eine spezielle Silikaschnur wie folgt:



Legen sie die Schnur in Position



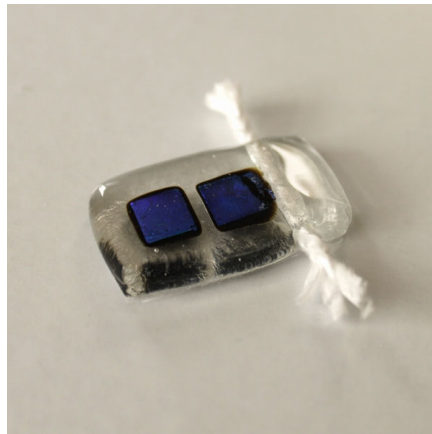
und das Glas oben drauf



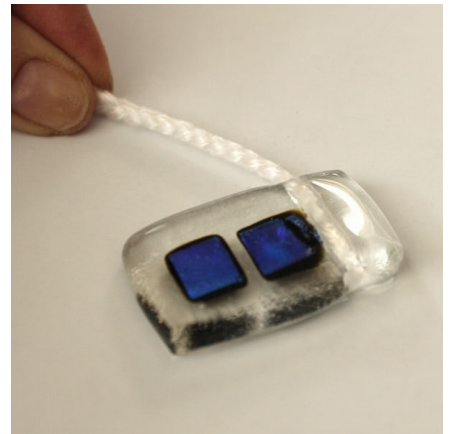
brennen sie es im HotPot



Lassen sie es abkühlen



die Schnur ist zwischen den Gläsern



ziehen sie die Schnur heraus



Die Schnur ist entfernt



und ein perfekter Kanal bleibt



Das Ergebnis

Es ist sehr wichtig dass sie bei dieser Methode das Glas nicht zu lange brennen. In diesem Falle würde das Glas zu stark schmelzen wodurch die Schnur angeschmolzen werden könnte. Dies würde nicht den schönsten Kanal schaffen. Deshalb seien sie darauf vorbereitet den Brennprozess regelmäßig zu prüfen, um sie im richtigen Moment stoppen zu können!

Ihr HotPot Lieferant kann ihnen die spezielle Silikaschnur liefern, sie ist aber auch in der HotBox enthalten.

LOCH BOHREN

Die dritte Methode ein Kollier zu befestigen ist, einen kleinen Ring am Glas in einem gebohrten Loch zu befestigen. Das ist keine einfache Sache. Zuerst brauchen sie eine kleine Handbohrmaschine mit einem Diamantbohrer. Was sie niemals vergessen dürfen ist, dass man durch Glas immer mit Wasser bohrt. Wenn sie das Glas während des Bohrens nicht kühlen, kann es brechen und ihr Glasstück ist zerstört. Sie müssen natürlich auch darauf achten dass kein Wasser in die Bohrmaschine gelangt, da dies Einfluss auf die Lebensdauer der Bohrmaschine hat.

Ein kleiner Nachteil dieser Methode ist, dass die innere Seite des Loches nicht mehr glänzend sein wird. Es liegt bei Ihnen zu sagen ob sie das stört.



Das Glas bohren



direkt durch das Glas



ein Ring für die Befestigung



Ziehen sie den Ring durch das Loch



und verschließen sie ihn



End Ergebnis